



Общее описание и основные
функциональные
характеристики **LANTMS**

Настоящий документ содержит описание назначения и основных функциональных возможностей программы «LANTMS». Подробнее с содержанием программы и порядком ее работы можно ознакомиться в документе Руководство пользователя программы для ЭВМ «LANTMS».

Владельцем интеллектуальных прав на программу для ЭВМ «LANTMS» является ООО «ЛАНТЕР» (ОГРН 1027710002100), оставляющее за собой право вносить изменения в данное программное обеспечение для улучшения его характеристик.

Общее описание программы для ЭВМ «LANTMS»:

Программа является прикладным программным обеспечением, имеет клиент-серверную архитектуру, представляет собой систему параметризации и предназначена для удаленного управления POS-терминалами, настройки и загрузки параметров в POS-терминалы с программным обеспечением Lan-4Tap.

LAN-4Tap - программное обеспечение, размещаемое на ПОС-терминалах, предназначенное для осуществления безналичных платежей с использованием банковских карт и других платежных средств. LAN-4Tap внесено в реестр Министерства цифрового развития, связи и массовых коммуникаций Российской Федерации. Реестровая запись №2521 от 23.12.2016.

Область применения ПО: Банковская платежная инфраструктура

В программе множество опций, позволяющих создать и настроить различные конфигурации для POS-терминалов, установленных в аппаратах самообслуживания, торгово-сервисных предприятиях, контрольно-кассовых машинах и т.п.

Основные функции программы:

- конфигурирование параметров и их загрузка в ПОС-терминалы;
- удаленная загрузка приложений в ПОС-терминалы;
- администрирование и распределение доступов по ролям

Конфигурации подготавливаются на основе справочников и зависимостей определенных в LANTMS (диаграмма 1)

Основные справочники:

- ❖ Справочник Терминалы – список терминалов.
 - Эквайер – список эквайеров.
 - Справочник торгово-сервисных предприятий.
- ❖ Группа эмитентов
 - Справочник эмитентов – список поддерживаемых МПС.
 - Группы диапазона карт
 - Справочник диапазона карт – список диапазона карт.
 - Группы EMV_AID.
 - Справочник EMV_AID.
 1. Справочник TTQ.
 2. Справочник тэгов для бесконтакта.
 3. Справочник TAC.
 4. Справочник бесконтактных лимитов.
- ❖ Группы списка операций.
 - Справочник операций – список операций.

- Справочник кодов операций.
 - Справочник переводов операций.
 - Справочник экранных операций/задействование кнопок уст-ва.
- ❖ Справочник соединений.
- ❖ Справочник хостов.
- ❖ Справочник работы EMV ядра.
- ❖ Группы СА ключей.
 - Справочник EMV_СА ключей.
- ❖ Группы пользователей.
 - Справочник пользователей.
- ❖ Группы валют.
 - Справочник валют.

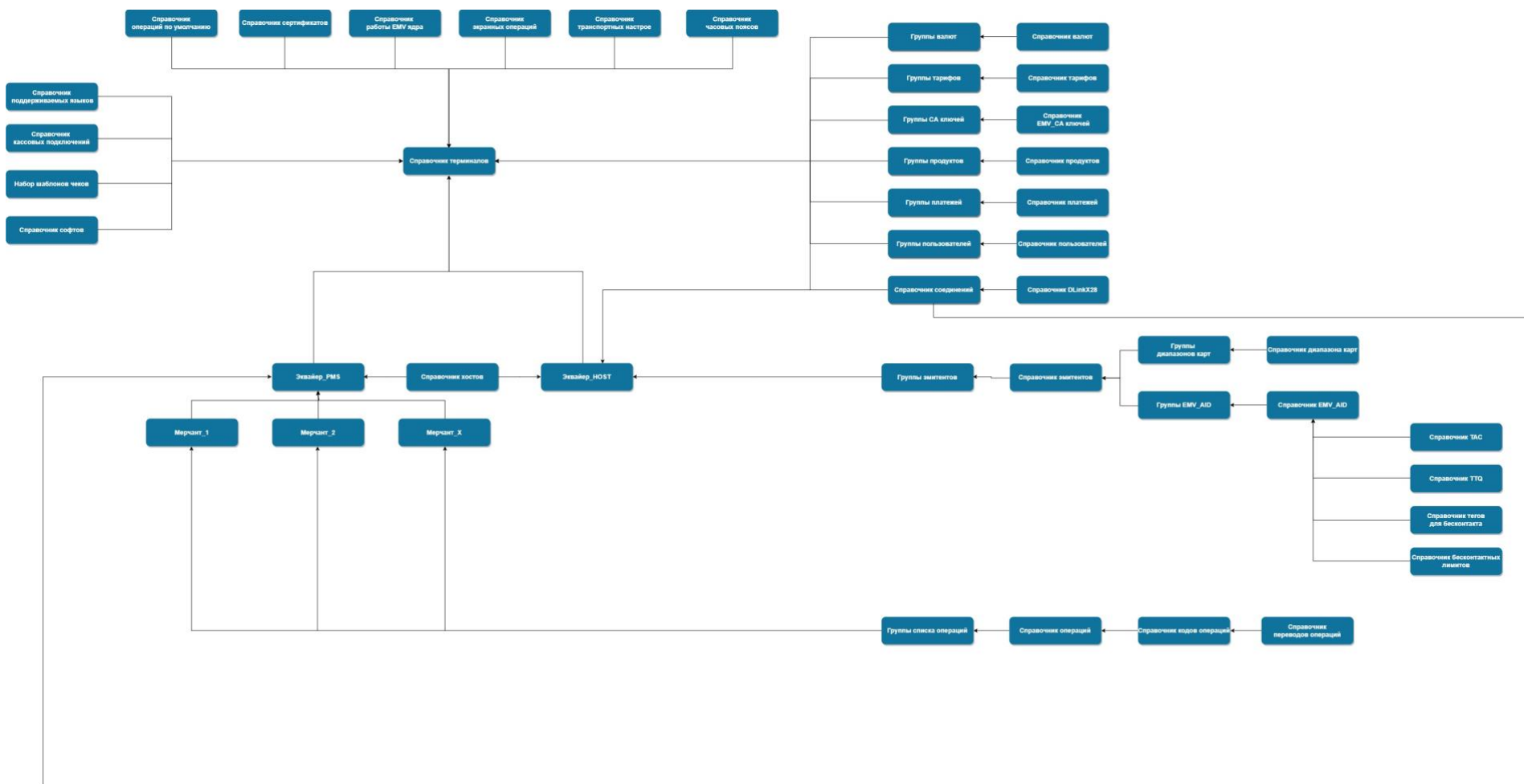
Дополнительные справочники:

- ❖ Справочник сертификатов.
- ❖ Справочник часовых поясов.
- ❖ Справочник настроек СБП.
- ❖ Справочник настроек AiPay.
- ❖ Справочник транспортных настроек.
- ❖ Справочник кассовых подключений.
- ❖ Справочник софтов.
- ❖ Справочник Поддерживаемых языков.
- ❖ Справочник операций по умолчанию
- ❖ Тэги для формирования чеков.
- ❖ Группы тарифов.
 - Справочник тарифов
- ❖ Группы платежей.
 - Справочник платежей
- ❖ Группа продуктов.
 - Справочник продуктов

Основные функциональные характеристики программы для ЭВМ «LANTMS»:

- Универсальный механизм заведения параметров, сущностей и атрибутов;
- Механизм массового обновления параметров, базовых и дополнительных сущностей и атрибутов;
- Разграничение доступа (назначение прав и ролей);
- Контроль целостности при удалении данных;
- Редактор чеков.

Диаграмма 1: Зависимости сущностей в системе параметризации LANTMS



Для обеспечения работоспособности программы «LANTMS» устройство пользователя должно обладать следующими характеристиками:

Процессор: 1.2 GHz - 2 ядра

Оперативная память: 4 GB

Веб-серверы: IIS 6.2 и выше, Apache 2.4 и выше, Nginx 1.16 и выше

ОС: Windows Server 2012 RC2 и выше, RED ОС, Ubuntu 18.04 и выше

Контакты:

Наименование организации: ООО «ЛАНТЕР»

Юридический адрес: 105066, г. Москва, ул. Доброслободская, д. 5, стр. 1, 16

ИНН/КПП: 7710433474/770101001

ОГРН: 1027710002100